

## **Rapport 2017**

Nettoyage, entretien et résultats dans les nichoirs du SEVE:

A l'automne 2017, comme ces deux dernières années, le GOBG a nettoyé et vérifié les contenus des nichoirs posés entre 2015 et 2016 dans les parcs publics de la ville de Genève, sous mandat du SEVE (Service des Espace Verts de la ville de Genève).

Pour rappel, les parcs concernés sont

- les parcs des Franchises, de Beaulieu et des Bastions et la promenade de la Treille (pose en 2015)
- les parcs de la Perle du Lac, de La Grange et des Eaux-Vives (pose en 2016)

Ce ne sont pas moins de 81 nichoirs qui ont été vérifiés, nettoyés et réparés (si nécessaire) en 2017, sur les 84 qui ont été posés. Malheureusement 3 nichoirs ont disparu, 1 nichoir à Harle bièvre à la Perle du Lac (arbre coupé), 1 nichoir aux Parc des Bastions (arbre abattu) ainsi qu'un nichoir (volé?) dans le Parc Beaulieu. Un nichoir a été reposé suite à l'abattage d'un arbre au parc Beaulieu, et a été retrouvé par hasard sur un pin. De nombreux nichoirs ayant le toit qui se décolle avec l'humidité, nous avons consolidé sur place les toits en les fixant à l'aide de vis avec des rondelles d'étanchéité. Plusieurs choses intéressantes sont ressorties de ce recensement.

Au parc des Bastions, on a retrouvé une Chauve-souris, probablement une Pipistrelle de Nathusius (*Pipistrellus nathusii*) dans ce nichoir à mésange, qui dormait. (Voir photos de C.Fosserat).



Dans les parcs du bord du lac, les Pigeons colomblins ont occupé 6 des 8 nichoirs posés. C'est une première pour ces nichoirs. Ils ont été installés en 2016 et la première année, aucun de ceux-ci n'avait été occupé.

Le Pigeon colombin est principalement trouvé dans les bois non exploités de feuillus ou d'essences mixtes, où il niche dans les gros trous de vieux arbres, comme des anciennes loges de Pic noir. On le trouve aussi dans les zones agricoles ainsi que certains grands parcs. A Genève, il profite des cavités dans les vieux chênes ou les grands platanes non taillés.

Il est surprenant de le trouver nicheur dans nos parcs publics, quasiment en pleine ville. Il serait intéressant de connaître ses lieux de nourrissage et ses habitudes alimentaires. Se nourrit-il dans les

parcs ? Part-il dans les champs et les bois du côté de l'ONU ou de l'aéroport? Une étude sur ce thème pourrait être envisagée.

L'autre bonne surprise, c'est le taux élevé d'occupation de ces nichoirs par rapport à l'année passée! Un nichoir à la Perle du Lac a été occupée par des Mésanges noires, espèce moins courante dans nos parcs que les Mésanges bleues ou charbonnières, mais malheureusement la couvée n'a pas abouti (poussins morts dans le nid).

Ci-dessous un récapitulatif des nichoirs par parc et leur taux d'occupation. Parfois ces nichoirs avaient été occupé, mais la couvée a échoué, on retrouve alors 6-7 petits morts à l'intérieur ou des œufs non-éclos. Nous parlons ici de réussite présumée, lorsqu'on trouve un nid avec une belle cuvette, des plumes et parfois des coquilles d'œufs, nous partons de l'hypothèse (peut-être erronée) que la couvée a abouti.

#### **Parc des Bastions et de la Treille**

29 nichoirs à Mésanges, 24 occupés mais 21 nichées réussies 72% de réussite

#### **Parc Beaulieu**

19 nichoirs à Mésanges, 18 occupés, dont 1 avec 2 nids 95% de réussite

#### **Parc des Eaux-Vives:**

Sur 6 nichoirs, dont 2 à Pigeons colomblins non-occupé: 33% de réussite  
3 nichoirs occupés dont 2 nichées réussies

#### **Parc de la Grange:**

9 nichoirs, dont 2 à Pigeon colomblin, tous occupés 100% de réussite

#### **Perle du Lac:**

13 nichoirs , dont 4 à P. colomblin et 1 à Harle bièvre  
11 nichoirs occupés, dont les 4 à P. colomblin. Celui du Harle n'a pas été utilisé et une couvée de M. noires a avorté 77% de réussite

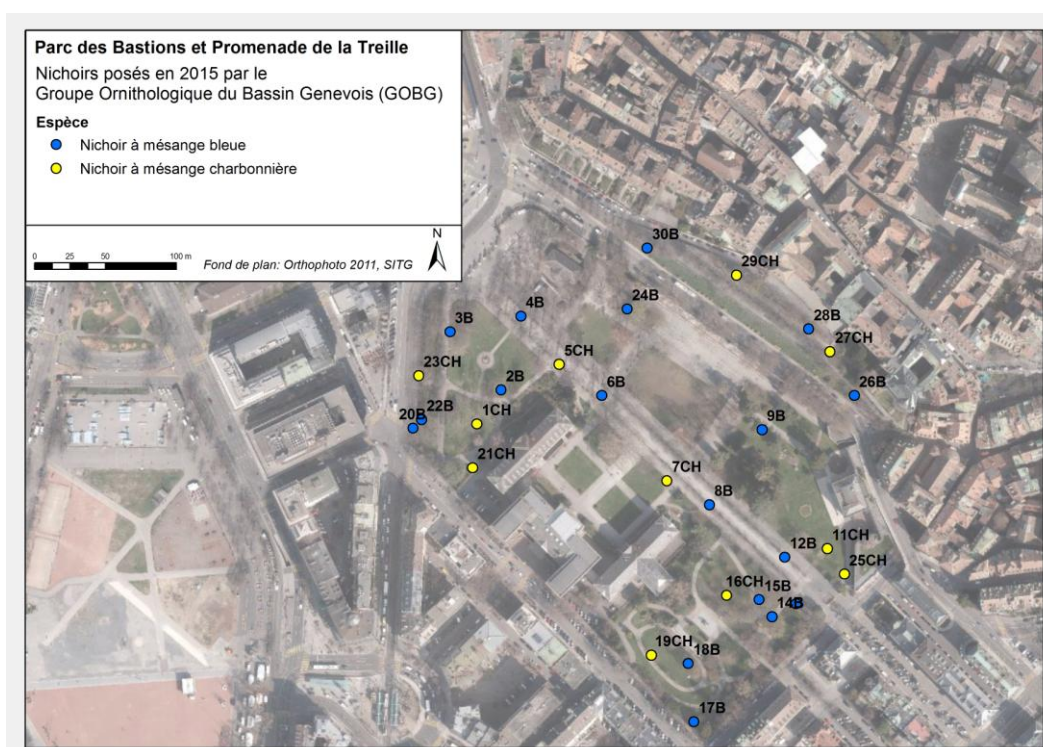
#### **Parc des Franchises:**

4 nichées réussies sur 5 nichoirs à Mésanges 80% de réussite

Globalement l'occupation des nichoirs (tous confondus) se monte à 80%, (75% d'occupation pour le Pigeon colomblin) , ce qui semble prouver qu'un apport en cavités est nécessaire pour l'avifaune. Dans une perspective à moyen terme, il serait intéressant de poursuivre cet effort dans tous les parcs publics de Genève, afin de donner ce petit coup de pouce en ajoutant des cavités artificielles.

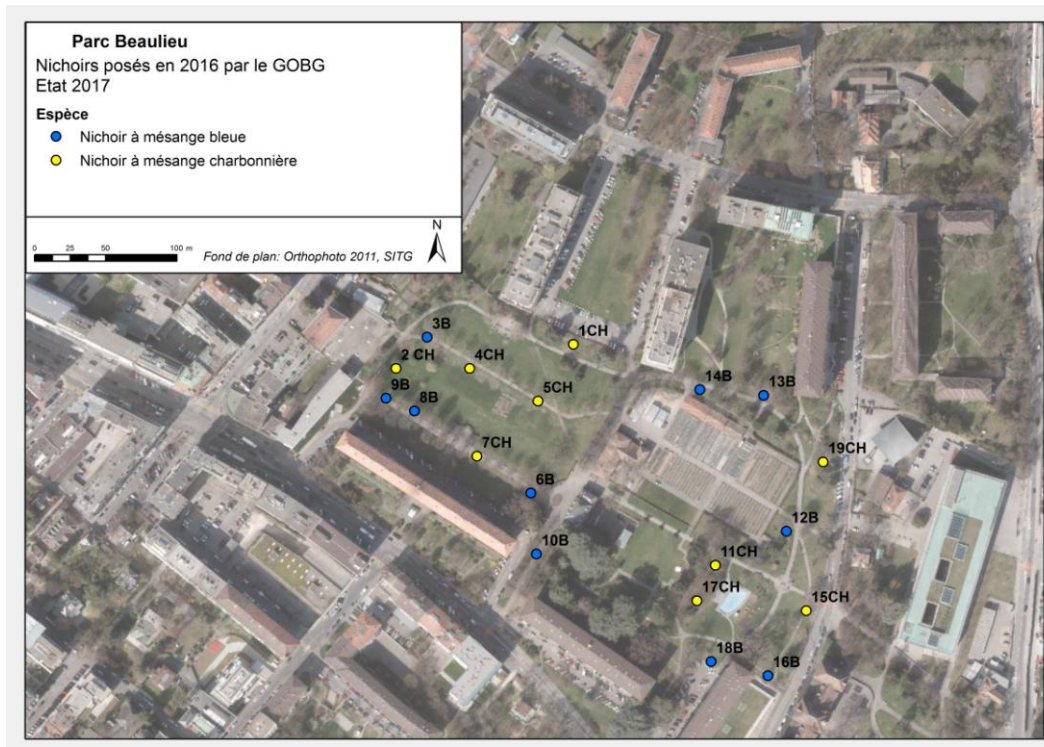
Ci dessous, pour mémoire, les cartes mises à jour des emplacements des nichoirs avec les contenus et les remarques diverses concernant l'état et les mesures entreprises.

## Parc des Bastions et promenade de la Treille: résultats 2017



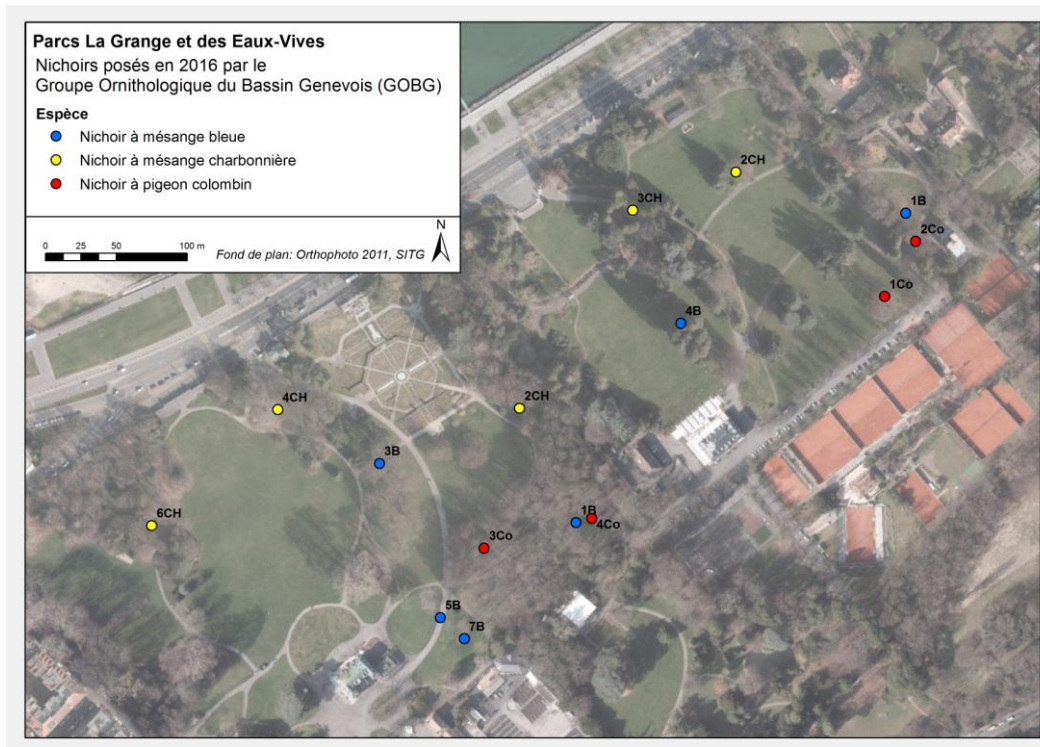
<b>Bastions</b>	<b>Nichoirs à</b>	<b>Nidification</b>	<b>trouvé dans le nichoir</b>	<b>remarques</b>
no 1	Mésange charbonnière	oui		toit décollé revissé
no 2	Mésange bleue	oui	3 poussins morts	
no 3	Mésange bleue	oui	une chauve-souris dormant dans le nid	espèce: Pipistrelle de Nathusius(?)
no 4	Mésange bleue	oui	env 7 poussins morts	nichée avortée
no 5	Mésange charbonnière	oui	2 poussins morts	
no 6	Mésange bleue	oui	1 poussin mort	toit décollé revissé
no 7	Mésange charbonnière	oui		toit décollé revissé
no 8	Mésange bleue	oui	env 7 poussins morts	nichée avortée, toit décollé revissé
no 9	Mésange bleue	oui	env 7 poussins morts, 1 œuf pas éclos	nichée avortée, 1 papillon de nuit
no 10	x			disparu en 2016
no 11	Mésange charbonnière	non, nid vide	traces d'écureuil	Toit disparu, nichoir cassé
no 12	Mésange bleue	oui	2 poussins morts	
no 13	Mésange bleue	oui		toit décollé revissé
no 14	Mésange bleue	oui	1 poussin mort	
no 15	Mésange bleue	non, nid vide		toit décollé revissé
no 16	Mésange charbonnière	oui		toit décollé revissé
no 17	Mésange bleue	oui		toit décollé revissé
no 18	Mésange bleue	oui		toit décollé revissé
no 19	Mésange charbonnière	oui		toit décollé revissé
no 20	Mésange bleue	oui		toit décollé revissé
no 21	Mésange charbonnière	oui		
no 22	Mésange bleue	non, nid vide	perce-oreilles et gendarme	toit décollé revissé
no 23	Mésange charbonnière	oui		
no 24	Mésange bleue	non, nid vide		
no 25	Mésange charbonnière	oui		
<b>Nichoirs</b>		<b>Nichoirs occupés</b>	<b>Nichées réussies</b>	<b>% de réussite</b>
24		20	17	71%
<b>La Treille</b>		<b>Nidification</b>	<b>trouvé dans le nichoir</b>	<b>remarques</b>
no 26	Mésange bleue	oui	1 poussin mort	toit décollé revissé
no 27	Mésange charbonnière	oui	3 poussins morts	toit décollé revissé
no 28	Mésange bleue	non, nid vide		
no 29	Mésange charbonnière	oui		toit décollé revissé
no 30	Mésange bleue	oui		
<b>Nichoirs</b>		<b>Nichoirs occupés</b>	<b>Nichées réussies</b>	<b>% de réussite</b>
5		4	4	80%

## Parc Beaulieu: résultats 2017



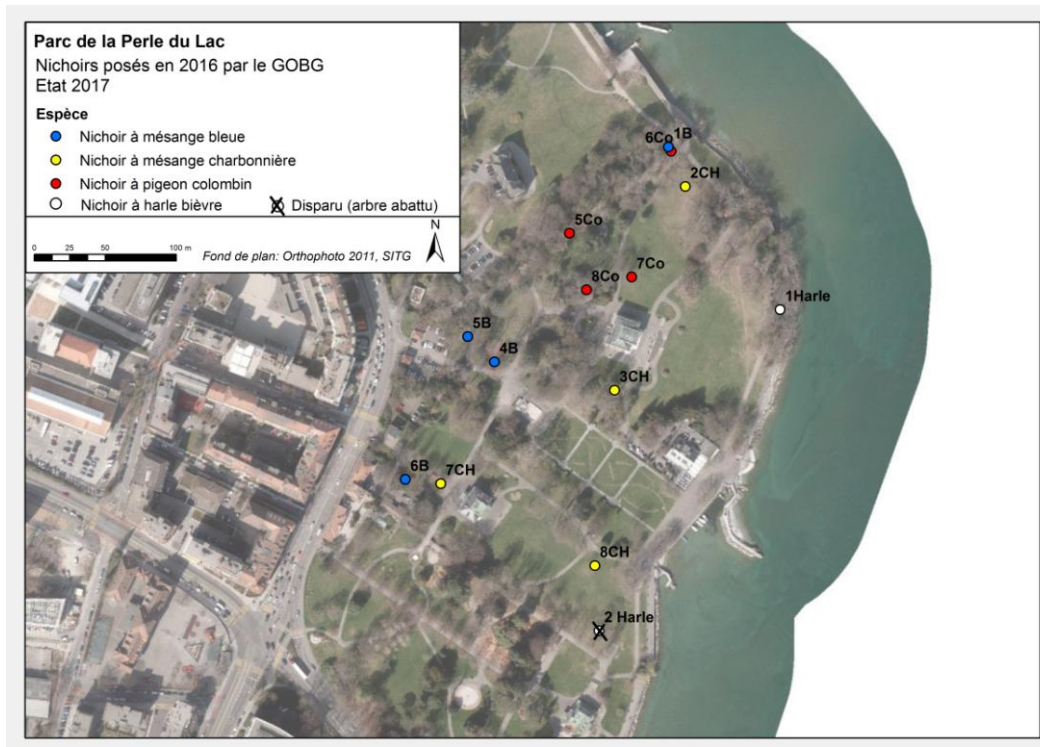
<u>Parc Beaulieu</u>		<u>Nidification</u>	<u>trouvé dans le nichoir</u>	<u>remarques</u>
no 1	Mésange charbonnière	oui		toit décollé revissé
no 2	Mésange charbonnière	non		installé sur un pin avoisinant toit décollé revissé
no 3	Mésange bleue	oui	1 poussin mort	toit décollé revissé
no 4	Mésange charbonnière	oui	1 œuf et 1 poussin mort	toit décollé revissé
no 5	Mésange charbonnière	oui		toit décollé revissé
no 6	Mésange bleue	oui		toit décollé revissé
no 7	Mésange charbonnière	oui		toit décollé revissé
no 8	Mésange bleue	oui	1 poussin mort	toit décollé revissé
no 9	Mésange bleue	oui	1 œuf	toit décollé revissé
no 10	Mésange bleue	oui	1 poussin mort	
no 11	Mésange charbonnière	oui		
no 12	Mésange bleue	oui		
no 13	Mésange bleue	oui	1 poussin mort	toit décollé revissé
no 14	Mésange bleue	oui		toit décollé revissé
no 15	Mésange charbonnière	oui	3 œufs	toit décollé revissé
no 16	Mésange bleue	oui		toit décollé revissé
no 17	Mésange charbonnière	oui		toit décollé revissé
no 18	Mésange bleue	oui	1 œuf et 1 poussin mort	
no 19	Mésange charbonnière	oui	2 nids superposés	toit décollé revissé
no 20	Mésange charbonnière			disparu avec l'arbre...
<b>Nichoirs</b>		<b>Nichoirs occupés</b>	<b>Nichées réussies</b>	<b>% de réussite</b>
19		18	18/19	95%

## Parc la Grange et des Eaux-Vives: résultats 2017



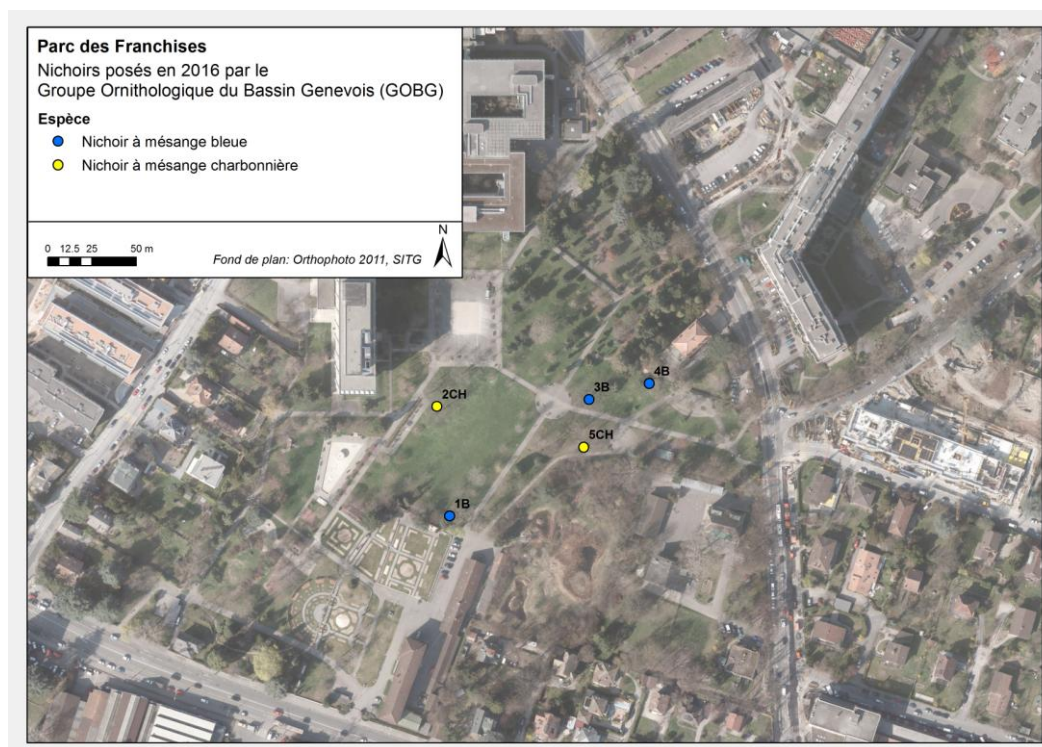
<u>Parc des Eaux-Vives</u>		<u>Nidification</u>	<u>trouvé dans le nichoir</u>	<u>remarques</u>
1Co	Pigeon colombin	vide		
2Co	Pigeon colombin	vide		
1B	Mésange bleue	oui	5-6 poussin morts	nidification avortée
2CH	Mésange charbonnière	oui		
3CH	Mésange charbonnière	oui	1 œuf non-éclos	
4B	Mésange bleue	non	un peu de mousse	
<b>Nichoirs</b>		<b>Nichoirs occupés</b>	<b>Nichées réussies</b>	<b>% de réussite</b>
6		3	2	33%
<b>Parc de la Grange</b>				
3Co	Pigeon colombin	oui		
4Co	Pigeon colombin	oui		
1B	Mésange bleue	oui		
2CH	Mésange charbonnière	oui		
3B	Mésange bleue	oui		
4CH	Mésange charbonnière	oui	1 cadavre de poussin	
5B	Mésange bleue	oui		
6CH	Mésange charbonnière	oui	2 œufs non-éclos	
7B	Mésange bleue	oui		
<b>Nichoirs</b>		<b>Nichoirs occupés</b>	<b>Nichées réussies</b>	<b>% de réussite</b>
9		9	9	100%

## Perle du Lac: résultats 2017



Perle du lac		Nidification	trouvé dans le nichoir	remarques
5Co	Pigeon colombin	oui		
6Co	Pigeon colombin	oui	1 œuf non-éclos	
7Co	Pigeon colombin	oui		
8Co	Pigeon colombin	oui	1 œuf non-éclos	
1 Harle	Harle bièvre	non	feuilles et plastique	
2 Harle	Harle bièvre	nichoir disparu ainsi que l'arbre		plus en place
1B	Mésange bleue	oui		
2CH	Mésange charbonnière	oui	1 papillon de nuit mort	
3CH	Mésange charbonnière	oui		
4B	Mésange bleue	oui		
5B	Mésange bleue	non		
6B	Mésange bleue	oui	portée de Mésanges noires mortes	
7CH	Mésange charbonnière	oui	2 œufs non-éclos	
8CH	Mésange charbonnière	oui	nid grossier avec paille et plume, Moineau?	
<b>Nichoirs</b>		<b>Nichoirs occupés</b>	<b>Nichées réussies</b>	<b>% de réussite</b>
13		11 sur 13	10 sur 13	77%

## Parc des Franchises: résultats 2017



Parc des Franchises	Nid à	Nidification	trouvé dans le nid	remarques
1B	Mésange bleue	oui		
2CH	Mésange charbonnière	oui	1 poussin mort	
3B	Mésange bleue	oui	1 poussin mort	
4B	Mésange bleue	non		
5CH	Mésange charbonnière	oui	1 œuf	
<b>Nid</b>		<b>Nid occupés</b>	<b>Nichées réussies</b>	<b>% de réussite</b>
5		4	4	80%