

# Nettoyage et entretien des nichoirs posés pour le SEVE

## Rapport 2020



© Christian Fossierat

Réalisation : C. Huber



# GOBG

Groupe Ornithologique du Bassin genevois  
Chemin des Bouveries 43 – 1284 Chancy

## Nettoyage et entretien des nichoirs posés pour le SEVE : rapport 2020

A l'automne 2020, comme ces cinq dernières années, le GOBG a nettoyé, vérifié les contenus et l'état des nichoirs posés entre 2015 et 2019 dans les parcs publics de la ville de Genève, sous mandat du SEVE (Service des Espace Verts de la ville de Genève).

Pour rappel, les parcs concernés sont :

- les parcs des Franchises, de Beaulieu et des Bastions et la promenade de la Treille (pose en 2015) ;
- les parcs de la Perle du Lac, de La Grange et des Eaux-Vives (pose en 2016) ;
- le parc Bertrand (nichoirs posés au printemps 2018) .

Ce sont ainsi 99 nichoirs qui ont été vérifiés , nettoyés et remplacés (si nécessaire), les 7, 13, 14 et 20 novembre 2020. Nous avons cette année remplacé 3 nichoirs qui étaient dans un trop mauvais état (fissurés, troués par les pics, humides). Il y a actuellement 103 nichoirs en place fin 2020.

### Résultats :

Ci-dessous un récapitulatif des nichoirs par parc et leurs taux d'occupation (nichoirs occupés / total des nichoirs). Parfois ces nichoirs avaient été occupés, mais la couvée a partiellement ou totalement échoué, on retrouve alors des petits morts à l'intérieur ou des œufs non-éclos.

#### **Parc des Bastions et de la Treille**

24 nichoirs à Mésanges, 14 occupés

#### **Taux d'occupation**

58%

#### **Parc Beaulieu**

20 nichoirs à Mésanges, 19 occupés

95%

#### **Parc des Eaux-Vives**

3 nichoirs à Mésanges, 3 nichoirs occupés

100%

1 nichoir à Mésanges en zone de ré-engazonnement (pas accessible)

2 nichoirs à Pigeon colombin, les 2 sont vides

0%

#### **Parc de la Grange**

6 nichoirs à Mésanges, 5 occupés et 5 nichées réussies

83%

2 nichoirs à Pigeon colombin, 2 occupés et 2 nichées réussies

100%

1 nichoir a été stocké à l'Orangerie suite à l'abattage de l'arbre ;  
il faudra le réinstaller.

#### **Perle du Lac**

8 nichoirs à Mésanges, 8 occupés, toutes les nichées ont abouti.

100%

3 nichoirs à Pigeon colombin, 1 occupé,

100%

2 inatteignables (en zone de replantation de gazon avec barrière)

1 nichoir à Pigeon colombin a disparu avec l'arbre (scié)

#### **Parc des Franchises**

---

5 nichées réussies sur 5 nichoirs à Mésanges	100%
--	------

**Parc Bertrand**

15 nichoirs à Mésanges, 14 nichoirs occupés.	93%
3 nichoirs à Pigeon colombin, 2 occupés et 1 dont la porte manque	67%
3 nichoirs à Rougequeue noir, 2 occupés	67%
1 nichoir à Sittelle torchepot : contient un écureuil mort	0%

Dans le parc Bertrand, contrairement à 2018 où aucune nidification n'avait été constatée (dû vraisemblablement à une installation tardive des nichoirs), c'est un franc succès qui s'observe en 2020. La différence notée cette année est l'occupation de plus en plus fréquente des nichoirs par des Moineaux domestiques (3 nichoirs à mésanges occupés dans le parc Bertrand, 2 dans le parc Beaulieu, 4 à la Perle du Lac, pour un total de 11 couples de moineaux sur l'ensemble des nichoirs). Un couple d'Etourneau sansonnet a élu domicile dans un nichoir du parc des Bastions, nous avons retrouvé 3 gros poussins morts dans un nichoir.

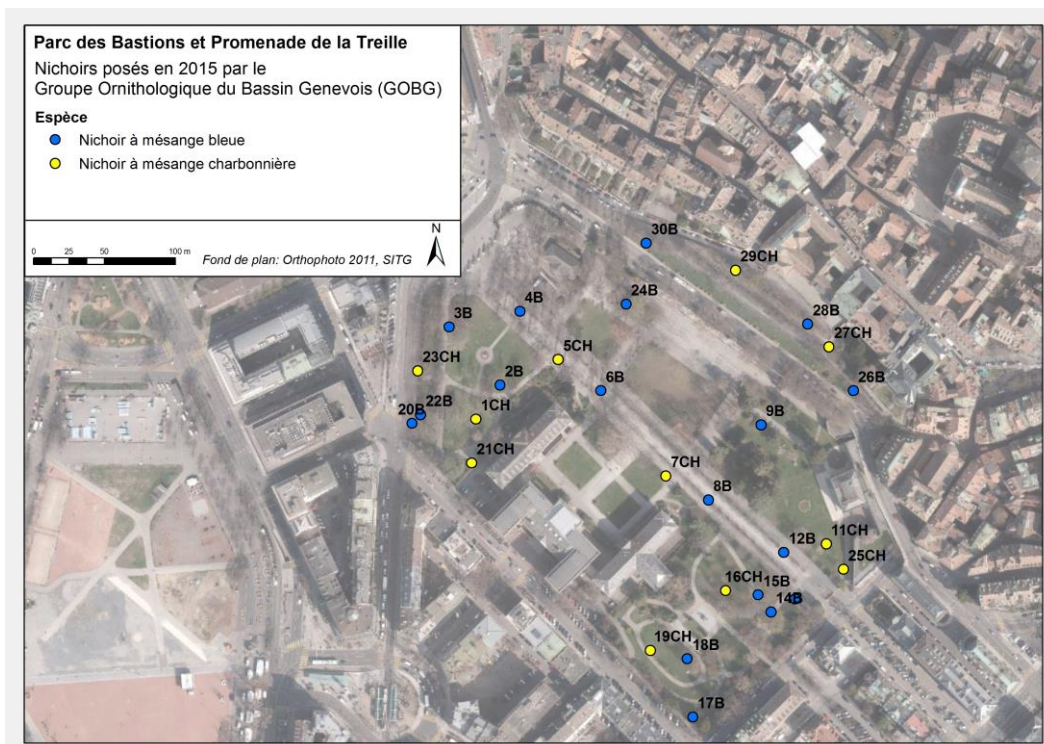
Globalement l'occupation des nichoirs (tous confondus) se monte à 78%, ce qui semble prouver qu'un apport en cavités est toujours nécessaire pour l'avifaune. Le moineau domestique occupe de plus en plus les nichoirs à mésanges, surtout lorsqu'un pic a agrandi l'entrée de ces derniers.

Au parc des Bastions, nous avons trouvé 3 chauve-souris logées derrière les nichoirs, entre le nichoir et le tronc. Suite à ces observations se pose la question de savoir s'il ne faudrait pas aussi installer des nichoirs à chauves-souris dans ce parc en particulier.

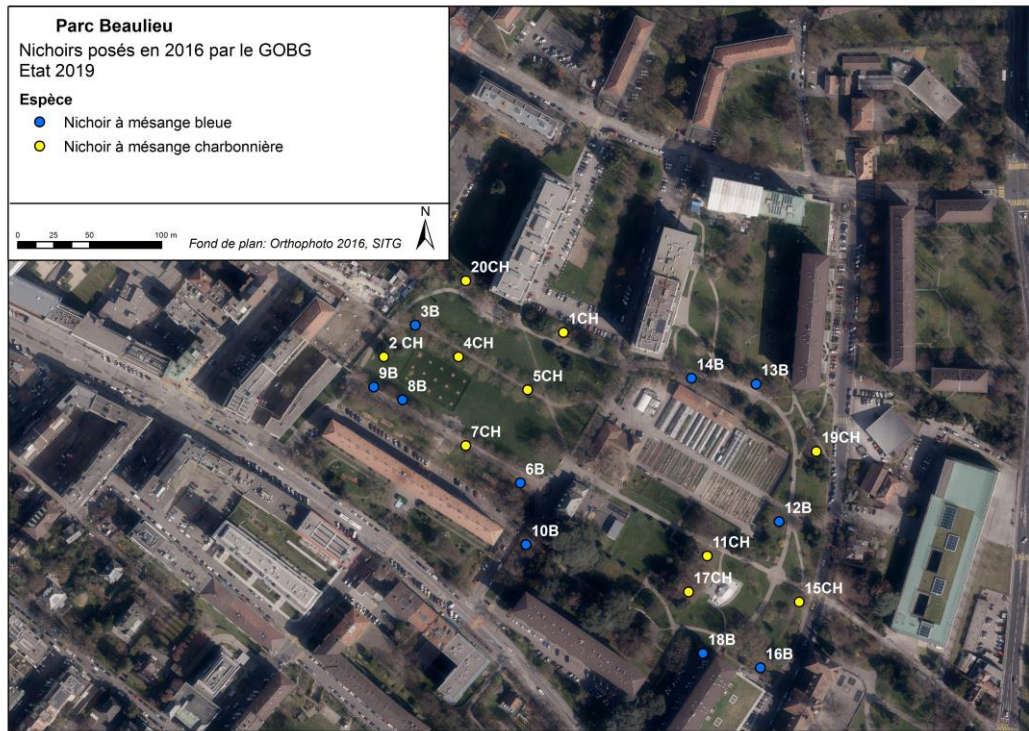
Nous avons installé 3 nichoirs neufs, en gris dans les tableaux ci-dessous.

En orange, ce sont les nichoirs que nous n'avons pas pu nettoyer, étant inaccessibles (les raisons sont signalées dans les tableaux).

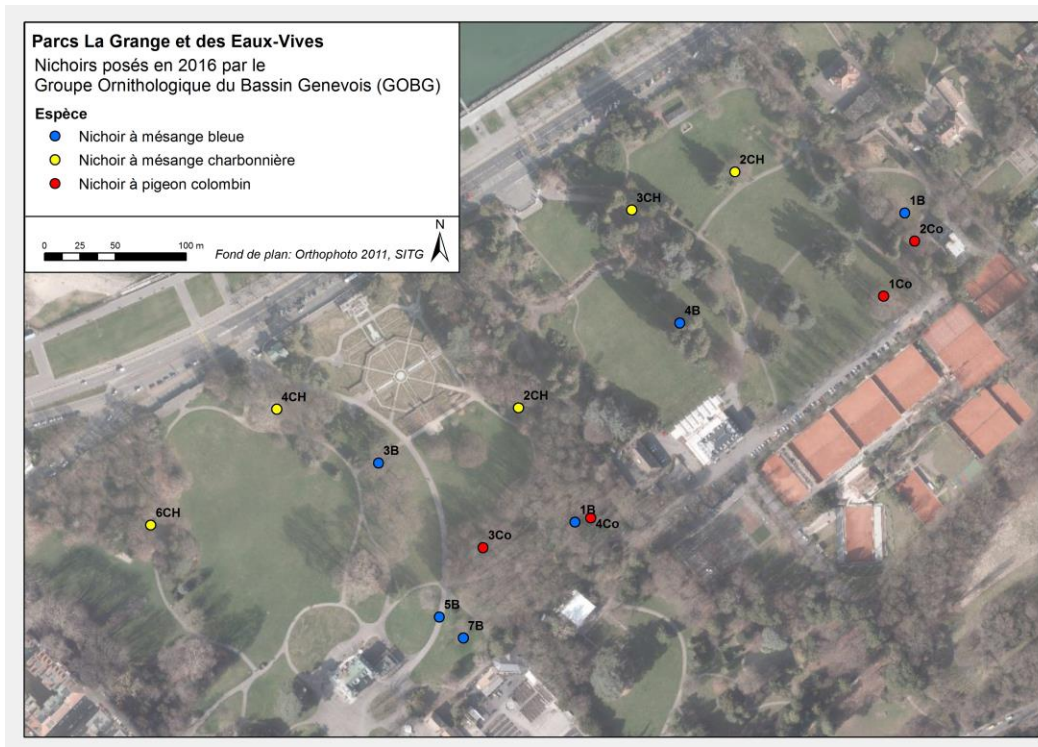
Parc des Bastions et promenade de la Treille: résultats 2020



<u>Bastions</u>	<u>Nichoirs à</u>	<u>Nidification</u>	<u>trouvé dans le nicher</u>	<u>remarques</u>
no 1	Mésange charbonnière	oui	un cadavre de poussin	
no 2	Mésange bleue	vide	un peu de mousse	trou agrandi par un pic
no 3	Mésange bleue	oui		
no 4	Mésange bleue	vide	cassé!	Nicher remplacé
no 5	Mésange charbonnière	oui		
no 6	Mésange bleue	oui	un œuf et un poussin mort	
no 7	Mésange charbonnière	oui	un adulte mort sur 3-4 œufs	
no 8	Mésange bleue	oui		
no 9	Mésange bleue	vide		
no 10	x			disparu
no 11	Mésange charbonnière	vide	Chauve-souris derrière le nicher, entre l'arbre et le dos	
no 12	Mésange bleue	oui	avec un petit nid de guêpes	
no 13	Mésange bleue	oui	cassé!	Nicher remplacé
no 14	Mésange bleue	vide		
no 15	Mésange bleue	vide	Chauve-souris derrière le nicher, entre l'arbre et le dos	trou agrandi par un pic
no 16	Mésange charbonnière	oui	Chauve-souris derrière le nicher, entre l'arbre et le dos	
no 17	Mésange bleue	oui	papillons blanc	
no 18	Mésange bleue	oui		
no 19	Mésange charbonnière	vide		trou agrandi par un pic
no 20	Mésange bleue	vide	nid de guêpes	
no 21	Mésange charbonnière	oui	5 œufs non-éclos	trou agrandi par un pic
no 22	Mésange bleue	oui		
no 23	Mésange charbonnière	vide		
no 24	Mésange bleue	vide	ébauche de nid	
no 25	Mésange charbonnière	oui	Occupé par des moineaux	toit se décolle, à réparer/remplacer
<b>Nichoirs</b>	<b>Nichoirs contrôlés</b>	<b>Nichoirs occupés</b>	<b>Taux d'occupation</b>	
24	24	14	58%	
<b>La Treille</b>		<b>Nidification</b>	<b>trouvé dans le nicher</b>	<b>remarques</b>
no 26	Mésange bleue	oui		toit se décolle
no 27	Mésange charbonnière	oui	1 poussin mort	
no 28	Mésange bleue	oui	2 poussins morts	
no 29	Mésange charbonnière	oui	1 œuf	toit se décolle
no 30	Mésange bleue	oui	1 poussin mort	
<b>Nichoirs</b>	<b>Nichoirs contrôlés</b>	<b>Nichoirs occupés</b>	<b>Taux d'occupation</b>	
5	5	5	100%	

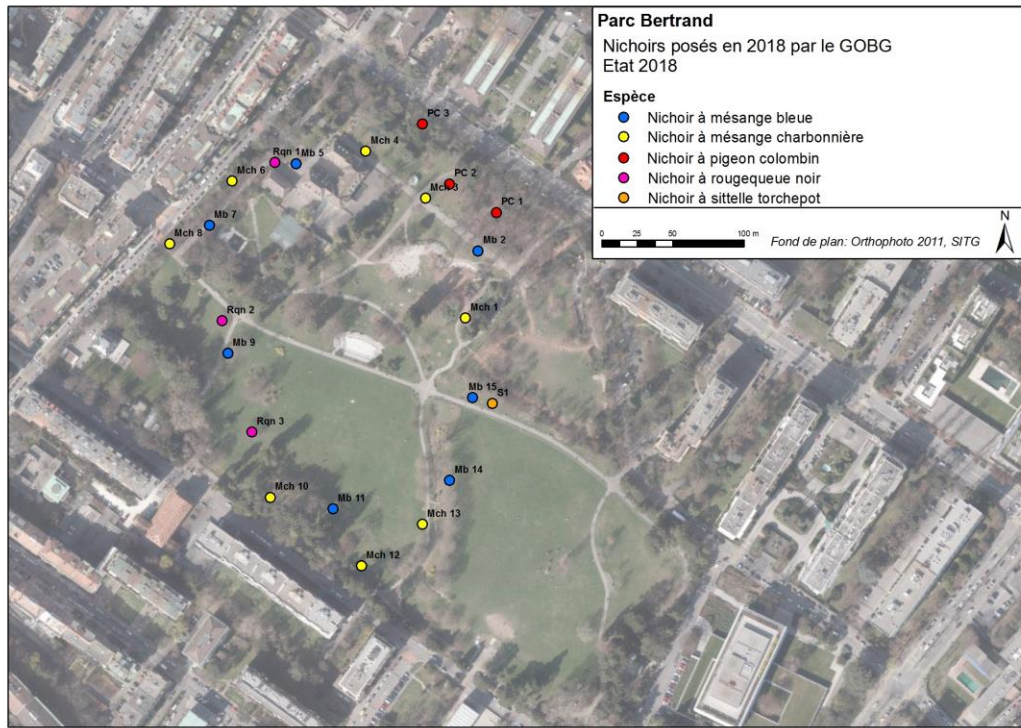
Parc Beaulieu : résultats 2020

<u>Parc Beaulieu</u>		<u>Nidification</u>	<u>trouvé dans le nichoir</u>	<u>remarques</u>
no 1	Mésange charbonnière	oui	Occupé par des moineaux	
no 2	Mésange charbonnière	oui		
no 3	Mésange bleue	oui		
no 4	Mésange charbonnière	oui	Occupé par des moineaux	Nichoir remplacé
no 5	Mésange charbonnière	oui		
no 6	Mésange bleue	oui		
no 7	Mésange charbonnière	oui	3 Etourneaux sansonnets morts	terre pas de brindilles!
no 8	Mésange bleue	oui		
no 9	Mésange charbonnière	oui		
no 10	Mésange bleue	oui		
no 11	Mésange charbonnière	oui		
no 12	Mésange bleue	oui		
no 13	Mésange bleue	vide	nichoir remplacé 2019	
no 14	Mésange bleue	oui	nichoir remplacé 2019	
no 15	Mésange charbonnière	oui	1 poussin mort	
no 16	Mésange bleue	oui		
no 17	Mésange charbonnière	oui	6 œufs	attaque du pic
no 18	Mésange bleue	oui		attaque du pic
no 19	Mésange charbonnière	oui	Occupé par des moineaux	attaque du pic
no 20	Mésange charbonnière	oui	1 œuf non-éclos	
<u>Nichoirs</u>	<u>Nichoirs contrôlés</u>	<u>Nichoirs occupés</u>	<u>Taux d'occupation</u>	
20	20	19	95%	

Parc la Grange et des Eaux-Vives : résultats 2020

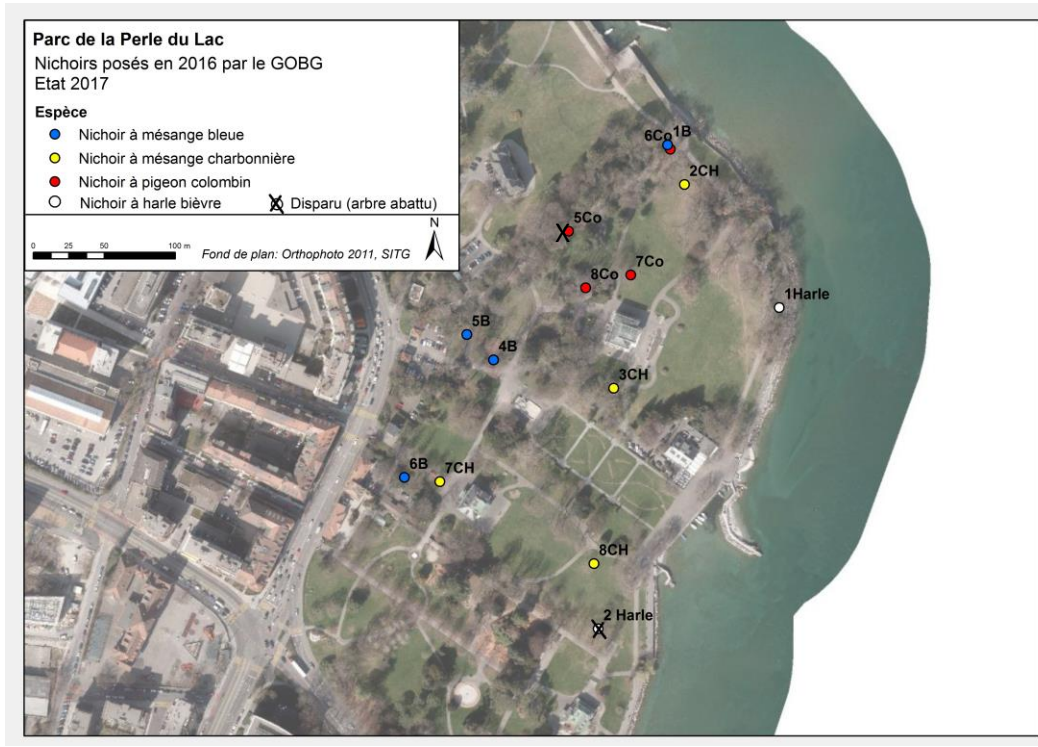
<u>Parc des Eaux-Vives</u>	<u>Nichoirs à</u>	<u>Nidification</u>	<u>trouvé dans le nichoir</u>	<u>remarques</u>
1Co	Pigeon colombin	vide		
2Co	Pigeon colombin	vide		
1B	Mésange bleue	oui		
2CH	Mésange charbonnière	oui		
3CH	Mésange charbonnière	oui		
4B	Mésange bleue			pas accessible zone de repousse gazon
<u>Nichoirs</u>	<u>Nichoirs contrôlés</u>	<u>Nichoirs occupés</u>	<u>Taux d'occupation</u>	
6	5	3	60%	
<u>Parc de la Grange</u>	<u>Nichoirs à</u>	<u>Nidification</u>	<u>trouvé dans le nichoir</u>	<u>remarques</u>
3Co	Pigeon colombin	oui		
4Co	Pigeon colombin	oui		
1B	Mésange bleue	vide		
2CH	Mésange charbonnière	disparu 2020	stocké à l'Orangerie (SEVE)	arbres coupés dans le parc
3B	Mésange bleue	oui	1 œuf	
4CH	Mésange charbonnière	oui		
5B	Mésange bleue	oui		
6B	Mésange bleue	oui		
7CH	Mésange charbonnière	oui		
<u>Nichoirs</u>	<u>Nichoirs contrôlés</u>	<u>Nichoirs occupés</u>	<u>Taux d'occupation</u>	
8	8	7	88%	

Parc Bertrand : résultats 2020



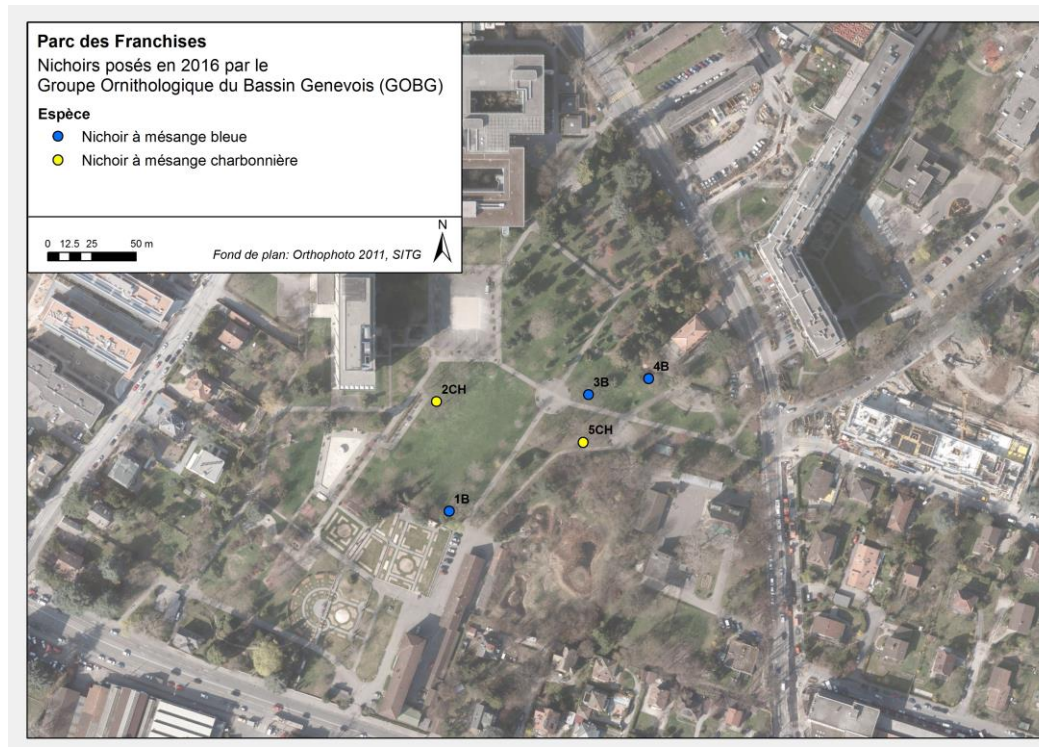
<u>Parc Bertrand</u>	<u>Nichoirs à</u>	<u>Nidification</u>	<u>trouvé dans le nichoir</u>	<u>remarques</u>
Mch 1	Mésange charbonnière	oui	Occupé par des moineaux	
Mb 2	Mésange bleue	oui		
Mch 3	Mésange charbonnière	oui		
Mch 4	Mésange charbonnière	oui		
Mb 5	Mésange bleue	oui		
Mch 6	Mésange charbonnière	oui		
Mb 7	Mésange bleue	oui		
Mch 8	Mésange charbonnière	oui		
Mb 9	Mésange bleue	oui		
Mch 10	Mésange charbonnière	oui	Occupé par des moineaux	
Mb 11	Mésange bleue	oui		
Mch 12	Mésange charbonnière	oui		
Mch 13	Mésange charbonnière	oui	Occupé par des moineaux	changer câble en 2021
Mb 14	Mésange bleue	vide		changer câble en 2021
Mb 15	Mésange bleue	oui	contient 9 œufs non-éclos	
PC 1	Pigeon colombin	oui		
PC 2	Pigeon colombin	vide		la porte manque, la cime a été sciée
PC 3	Pigeon colombin	oui		
Rqn 1	Rougequeue noir	oui		
Rqn 2	Rougequeue noir	vide		
Rqn 3	Rougequeue noir	oui		
S1	Sittelle torchepot	non	un écureuil mort	
<b>Nichoirs</b>	<b>Nichoirs contrôlés</b>	<b>Nichoirs occupés</b>	<b>Taux d'occupation</b>	
22	22	18	82%	

Perle du Lac : résultats 2020



Perle du lac	Nichoirs à	Nidification	trouvé dans le nichoir	remarques
5Co	Pigeon colombin	disparu 2020		arbres coupés
6Co	Pigeon colombin	oui	2 œufs et un poussin mort	
7Co	Pigeon colombin			en zone interdite repousse du gazon inaccessible pour nos échelle vu la repousse des arbres environnants
8Co	Pigeon colombin			
1 Harle	Harle bièvre	non		
1B	Mésange bleue	oui	Occupé par des moineaux	
2CH	Mésange charbonnière	oui	Occupé par des moineaux	changer câble en 2021
3CH	Mésange charbonnière	oui		
4B	Mésange bleue	oui		
5B	Mésange bleue	oui		
6B	Mésange bleue	oui		Trou agrandi par un pic
7CH	Mésange charbonnière	oui	Occupé par des moineaux	
8CH	Mésange charbonnière	oui	Occupé par des moineaux	
<b>Nichoirs</b>	<b>Nichoirs contrôlés</b>	<b>Nichoirs occupés</b>	<b>Taux d'occupation</b>	
13	10	9	90%	



Parc des Franchises : résultats 2020

<u>Parc des Franchises</u>	<u>Nichoirs à</u>	<u>Nidification</u>	<u>trouvé dans le nichoir</u>	<u>remarques</u>
1B	Mésange bleue	oui		
2CH	Mésange charbonnière	oui		
3B	Mésange bleue	oui		
4B	Mésange bleue	oui		
5CH	Mésange charbonnière	oui	1 poussin mort	
<u>Nichoirs</u>	<u>Nichoirs contrôlés</u>	<u>Nichoirs occupés</u>	<u>Taux d'occupation</u>	
5	5	5	100%	